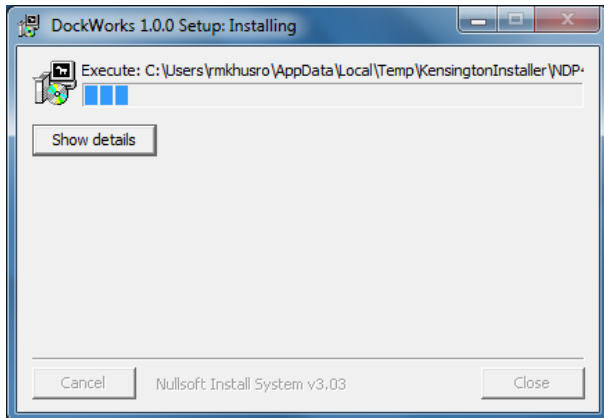
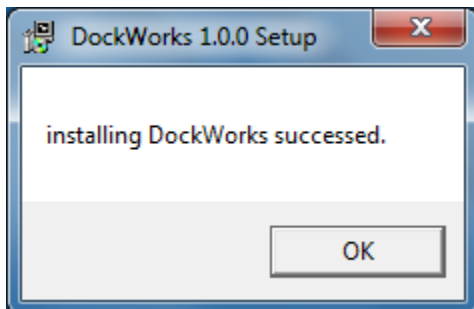


Proceso de instalación en Windows

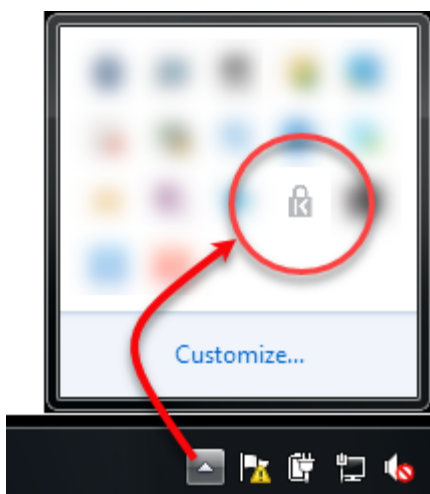
1. Descargue DockWorks desde www.kensington.com.
2. Localice el archivo y haga doble clic sobre él para iniciar el proceso de instalación.
 - Si le aparece el mensaje “Do you want to allow the following program to make changes to this computer?” [“Desea permitir que este programa haga cambios en el equipo”], seleccione “Yes” [“Sí”].
3. El proceso de instalación tardará varios minutos en completarse.



4. Aparecerá un mensaje indicándole que el proceso de instalación de DockWorks ha terminado. Haga clic en “OK” [“Aceptar”] para continuar.

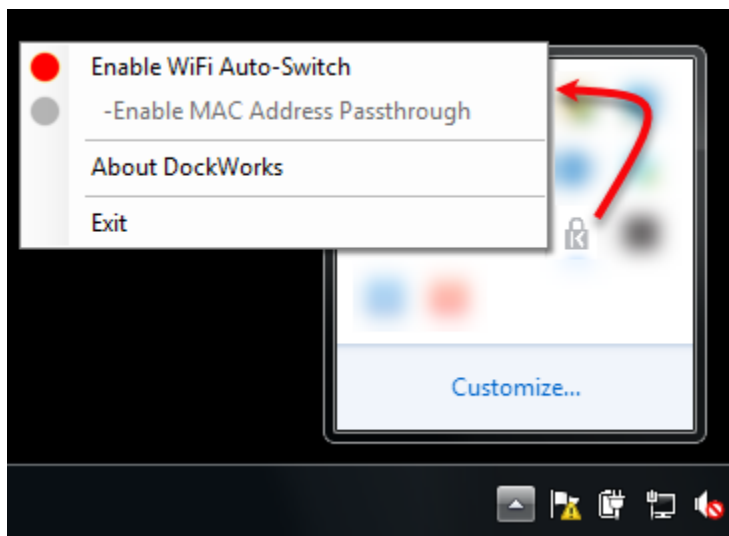


5. DockWorks ya estará instalado en su ordenador. Se podrá acceder a él a través de la Task Tray [Bandeja de tareas], o mediante Start [Inicio] → All Programs [Todos los programas] → Kensington → Kensington DockWorks



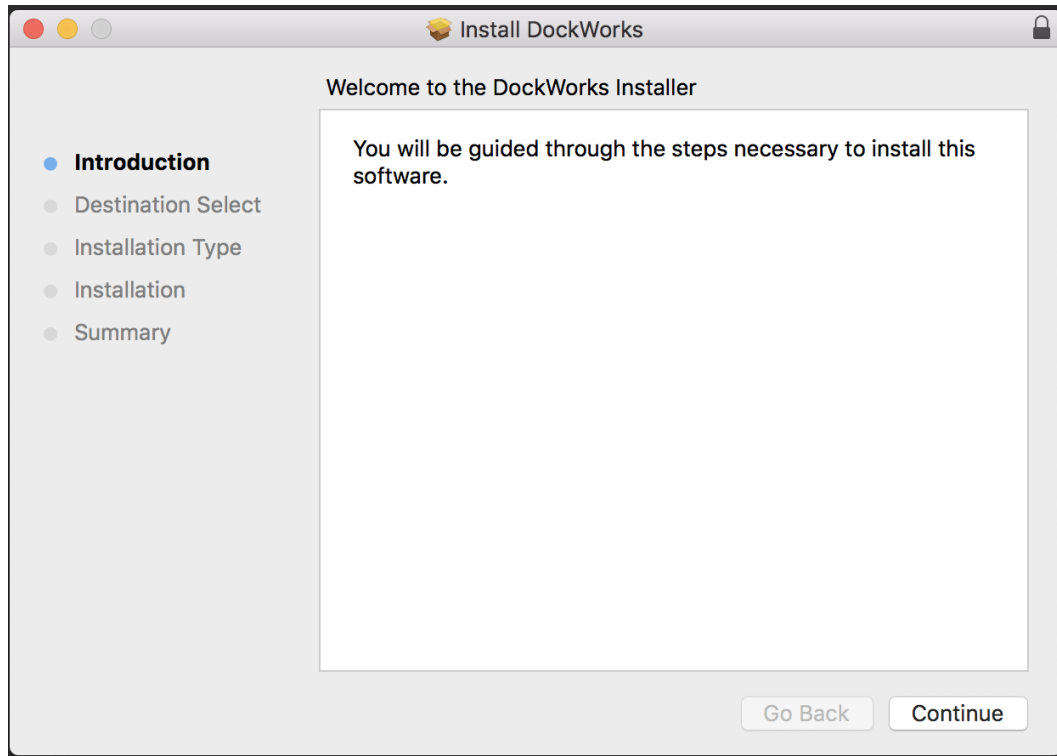
6. Con DockWorks instalado, podrá:

- Activar (verde) o desactivar (rojo): Conmutación automática del WiFi
 - La conmutación automática del WiFi permite al replicador priorizar la conexión LAN (Ethernet) sobre la conexión WiFi cuando esté conectado al replicador. Cuando no esté conectado al replicador, el portátil volverá a utilizar WiFi.
- Activar (verde) o desactivar (rojo): Dirección MAC Passthrough
 - La dirección MAC Passthrough permite al replicador de puertos reflejar el ID MAC del portátil. Cuando desconecte el portátil del replicador de puertos, restablecerá el ID MAC predeterminado.
- Acerca de DockWorks
 - Le informa sobre la última versión instalada. Además, le permite comprobar si hay alguna nueva versión disponible.
- Salir
 - Le permite cerrar DockWorks

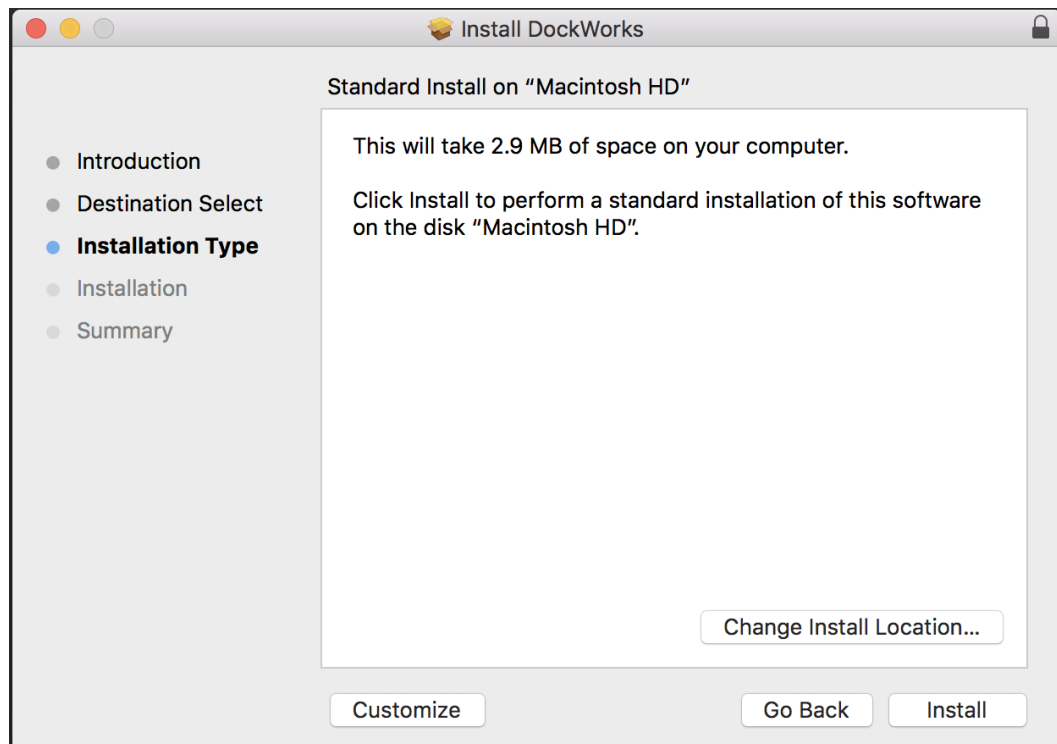


Proceso de instalación en Mac

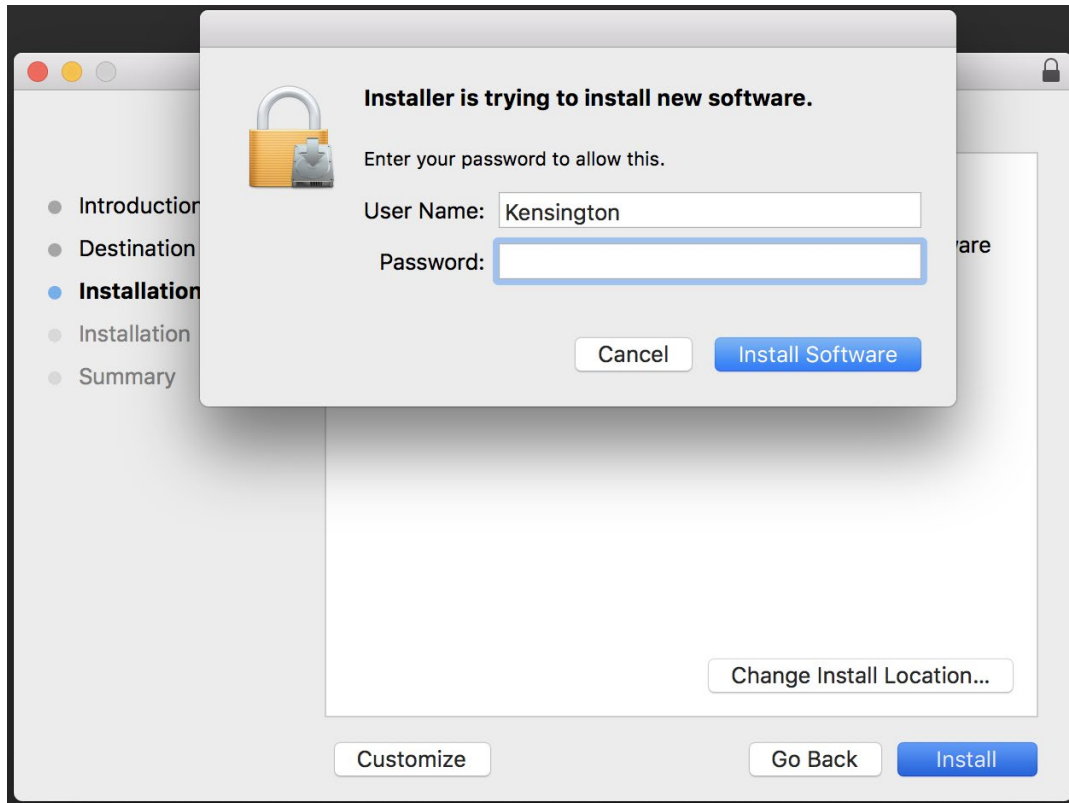
1. Descargue DockWorks desde www.kensington.com.
2. Localice el archivo y haga doble clic sobre él para iniciar el proceso de instalación.
3. Haga clic en "Continue" ["Continuar"] para continuar.



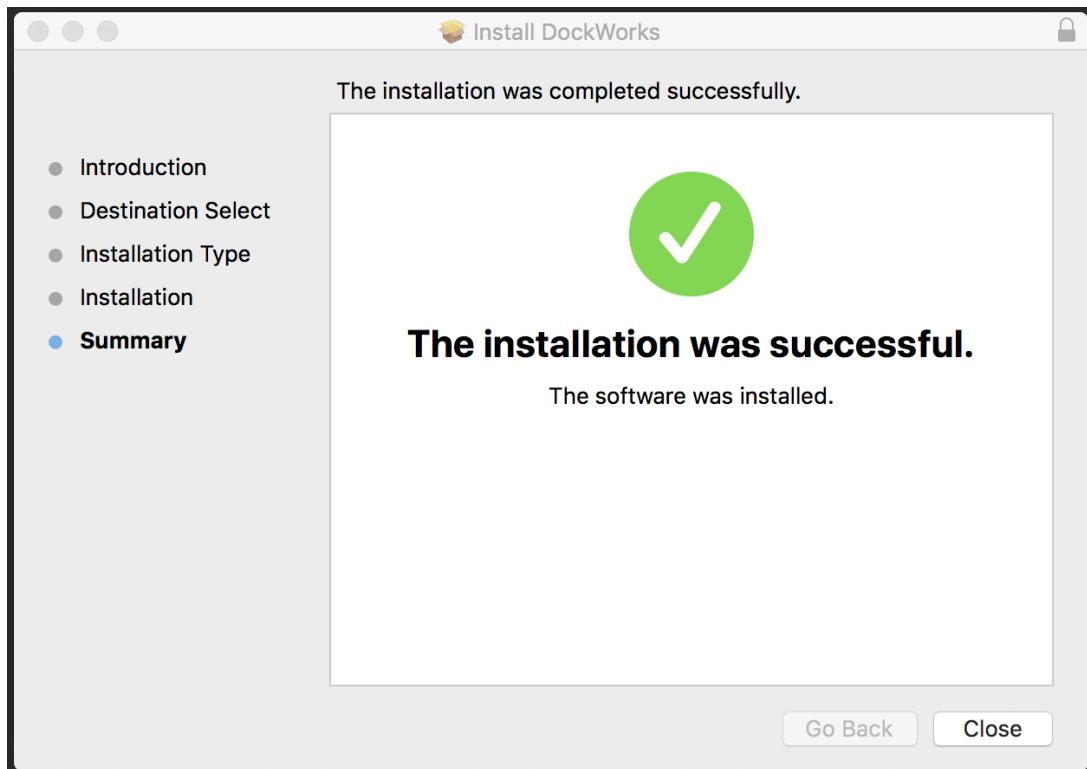
4. Cambie "Install Location" ["Lugar de instalación"] si lo desea y haga clic en "Install" ["Instalar"] para continuar.



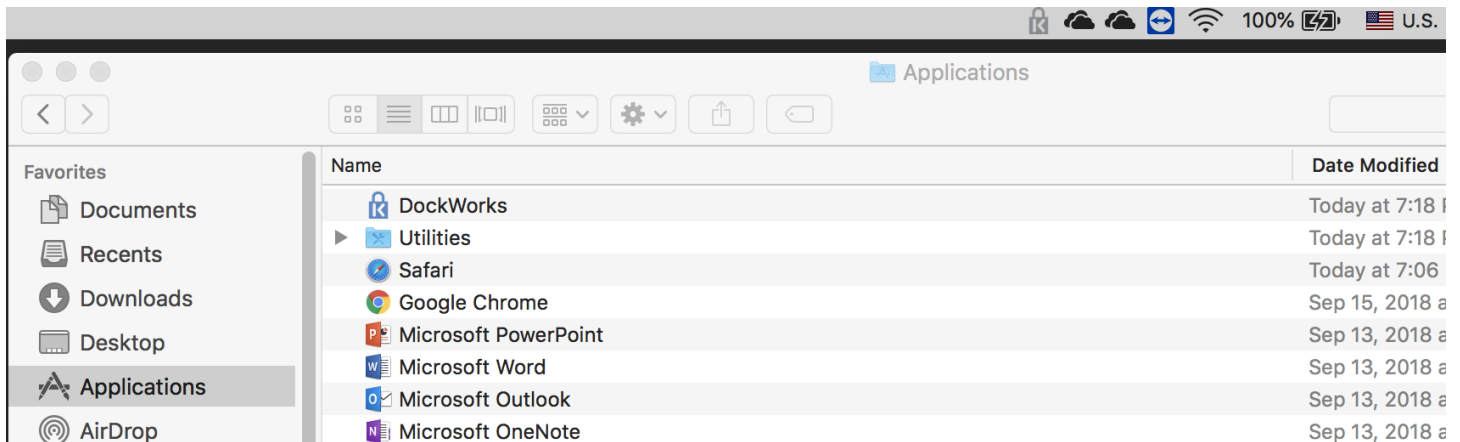
5. Si se le solicita, introduzca su contraseña y haga clic en “Install Software” [“Instalar software”].
 - El proceso de instalación tardará varios minutos en completarse.



6. Aparecerá un mensaje informándole de que el proceso de instalación ha tenido éxito.
7. Ahora podrá hacer clic en “Close” [“Cerrar”] en la ventana de instalación.

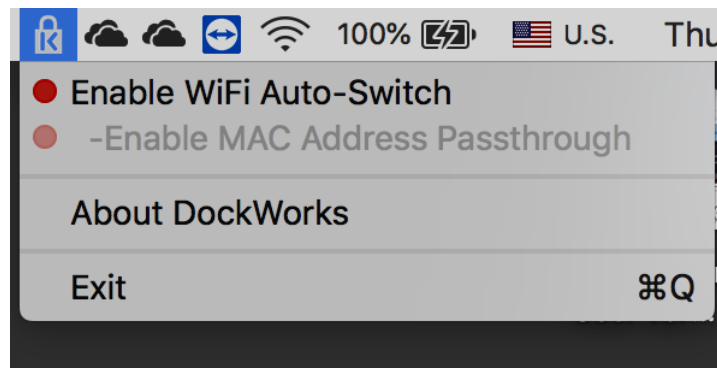


8. Tras el proceso de instalación, DockWorks se ejecutará automáticamente y aparecerá un acceso directo en Applications [Aplicaciones].



9. Con DockWorks instalado, podrás:

- Activar (verde) o desactivar (rojo): Conmutación automática del WiFi
 - La conmutación automática del WiFi permite al replicador priorizar la conexión LAN (Ethernet) sobre la conexión WiFi cuando esté conectado al replicador. Cuando no esté conectado al replicador, el portátil volverá a utilizar WiFi.
- Activar (verde) o desactivar (rojo): Dirección MAC Passthrough
 - La dirección MAC Passthrough permite al replicador de puertos reflejar el ID MAC del portátil. Cuando desconecte el portátil del replicador de puertos, restablecerá el ID MAC predeterminado.
- Acerca de DockWorks
 - Le informa sobre la última versión instalada. Además, le permite comprobar si hay alguna nueva versión disponible.
- Salir
 - Le permite cerrar DockWorks



10. Para más información sobre DockWorks, visite www.kensington.com.