

De allerbeste voetensteun

SmartFit® SoleMate™ Pro Ergonomische Voetensteun

De SmartFit® SoleMate™ Pro Ergonomische Voetensteun stimuleert een gezonde houding, bevordert de doorbloeding en biedt extra comfort voor rug en benen. Ergonomisch ontworpen voor het bevorderen van welzijn en een hogere productiviteit. De SmartFit® SoleMate™ Pro Ergonomische Voetensteun is voorzien van Kensington's gepatenteerde SmartFit® technologie. Hiermee kunt u eenvoudig de juiste stand kiezen en de hoogte en hoek volledig naar wens aanpassen. Een ideale voetensteun voor moderne thuiswerkplekken of flexwerklocaties.



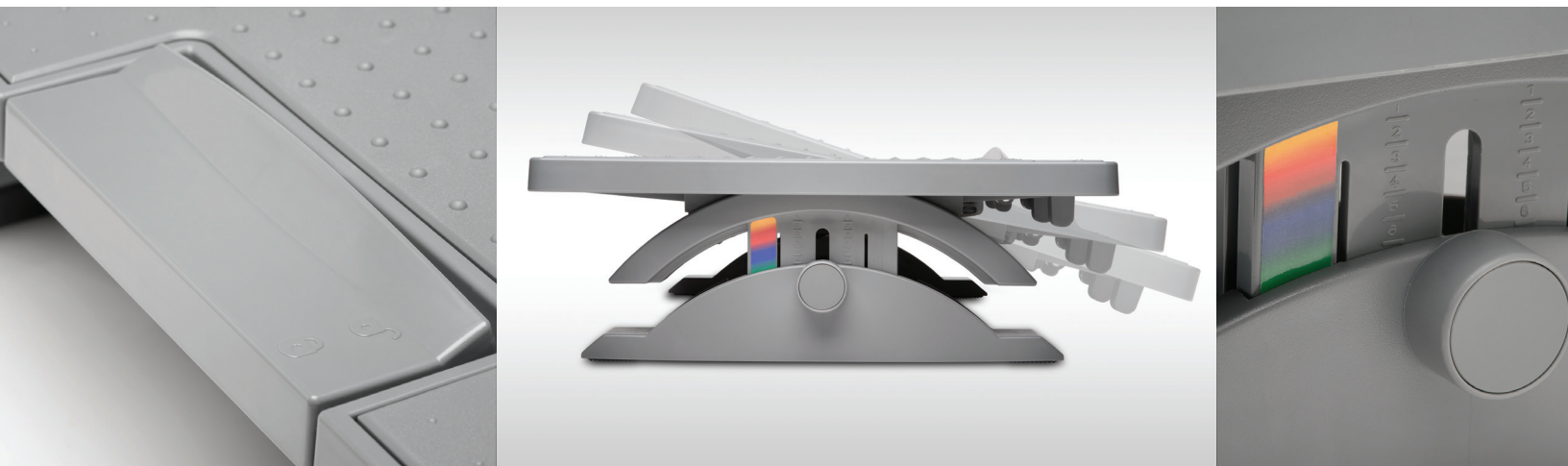
Ergonomisch
ontwerp



SmartFit®
systeem

Functies en voordelen:

- **Ergonomisch verantwoord ontwerp** dat een gezonde houding stimuleert, de doorbloeding bevordert en extra comfort voor rug en benen biedt
- **SmartFit® systeem** maakt het eenvoudiger om de ideale ergonomische hoogte te kiezen op basis van wetenschappelijk onderzoek, wat zorgt voor optimaal comfort en verbeterde productiviteit
- **In hoogte verstelbaar** met posities tussen 92,7 en 120 mm (3,7-4,7 inch) voor ondersteuning van gebruikers van alle lengtes
- **In hoek en schuinte verstelbaar** zodat u de voetensteun naar wens kunt kantelen (in een hoek van 0-18° en een schuinte van 0-18°)
- **Vergrendelbaar voetpedaal** waarmee u de voetensteun kunt verstellen zonder op te hoeven staan
- **Antislip onder- en bovenkant** zorgen ervoor dat uw voeten en de voetensteun gedurende de werkdag op hun plek blijven
- **Eenvoudig te reinigen oppervlak** kan met warm water worden schoongeveegd
- **Breed platform** biedt volop ruimte voor gebruikers die hun voeten graag verder uit elkaar plaatsen
- **Niet-giftige materialen** die onafhankelijk zijn gecertificeerd voor veiligheid en naleving van voorschriften
- **Professioneel prestatiegericht ontwerp** combineert functionaliteit met een geraffineerd ontwerp en duurzame onderdelen

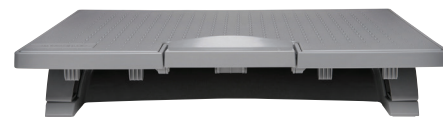


Waarom u op Kensington kunt vertrouwen

Kensington begrijpt dat een geschikte kantooromgeving van belang is voor de productiviteit en presenteert met trots accessoires die ergonomisch en gezond werken bevorderen. Innovatie, kwaliteit en betrouwbaarheid hebben ervoor gezorgd dat Kensington al meer dan 20 jaar The Professionals' Choice™ is op het gebied van ergonomische accessoires.

Voetsteunen en werkplekken waarbij welzijn centraal staat

Uit onderzoek blijkt dat een ergonomisch ontworpen werkplek bevorderlijk is voor zowel welzijn als productiviteit. Het zorgt voor een gezonde werkhouding, minder ziekteverzuim en een verhoogde activiteit van de werknemers. Het verbeteren van de houding, het bevorderen van de doorbloeding en het ondersteunen van nek- en schoudercomfort zijn slechts enkele van de manieren waarop de SmartFit SoleMate Pro Ergonomische Voetensteun het welzijn van werknemers ten goede komt.



SmartFit® SoleMate™
Pro Ergonomische Voetensteun
K50409EU