



## Replicador móvil USB-C SD1700P con dos salidas 4K y carga Qi: alimentación pass-through de 100 W

Número de referencia: K32800WW | Código UPC: 0 85896 32800 1

### El primer replicador móvil con carga Qi.

Los entornos de trabajo híbridos de hoy en día necesitan de cierta flexibilidad para poder usar varias pantallas, cargadores y periféricos, todo ello sin ocupar demasiado espacio en el escritorio.

El Replicador móvil USB-C SD1700P con dos salidas 4K y carga Qi de Kensington satisface todas estas necesidades de productividad, ahorro de espacio y compatibilidad universal con casi cualquier dispositivo USB-C.

Este replicador compacto y portátil acaba con la necesidad de usar cables, cargadores o adaptadores adicionales. Una única conexión incluye carga inalámbrica Qi, dos salidas de vídeo 4K, alimentación pass-through de 100 W, conexiones USB y un puerto Ethernet dedicado. Es decir, cuenta con todo lo que necesita para trabajar fácilmente desde cualquier parte.

Prestaciones:

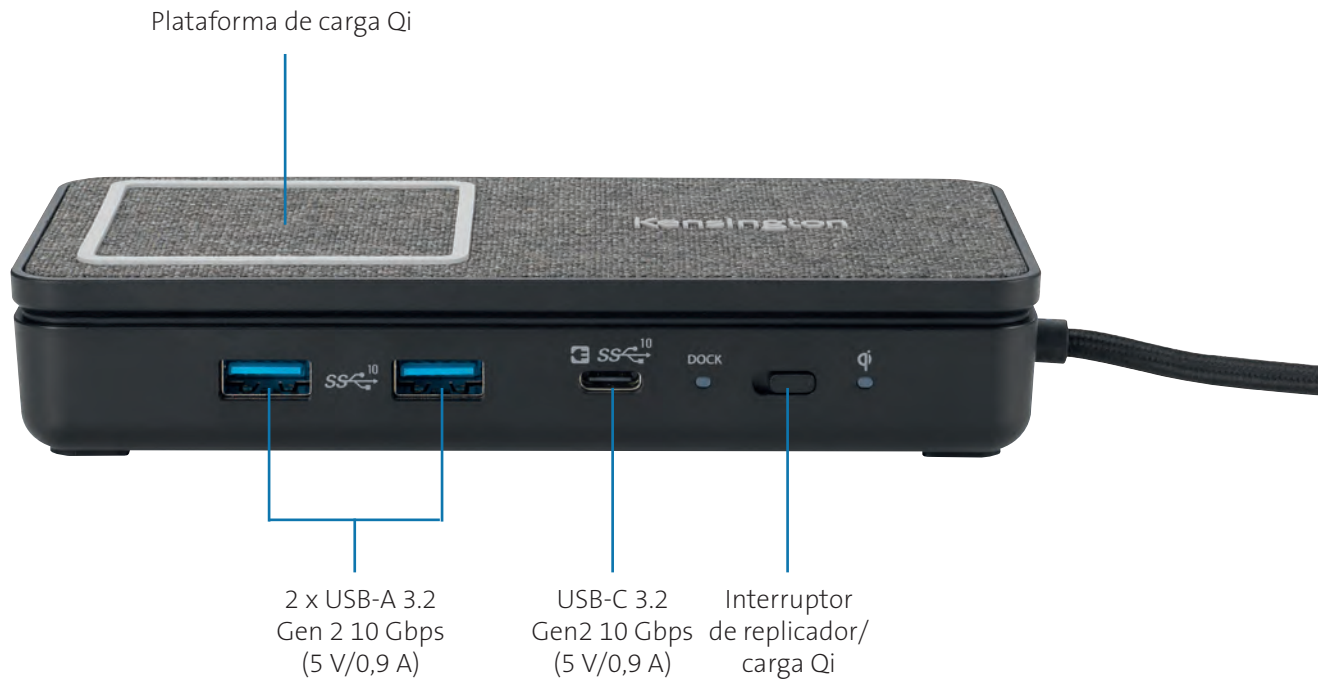
- Compatibilidad universal
- Hasta 10 W de carga inalámbrica Qi
- Alimentación pass-through de hasta 100 W
- Admite doble vídeo 4K\*
- Útiles puertos USB y Ethernet
- Diseño compacto
- Compatible con dispositivos MacBook, iPad y Samsung DeX® con USB-C
- Calidad, garantía y soporte líderes de la industria

\* Admite un monitor 4K a 60 Hz para dispositivos MacBook, iPad y Samsung DeX® con USB-C (la resolución puede variar en función del dispositivo).

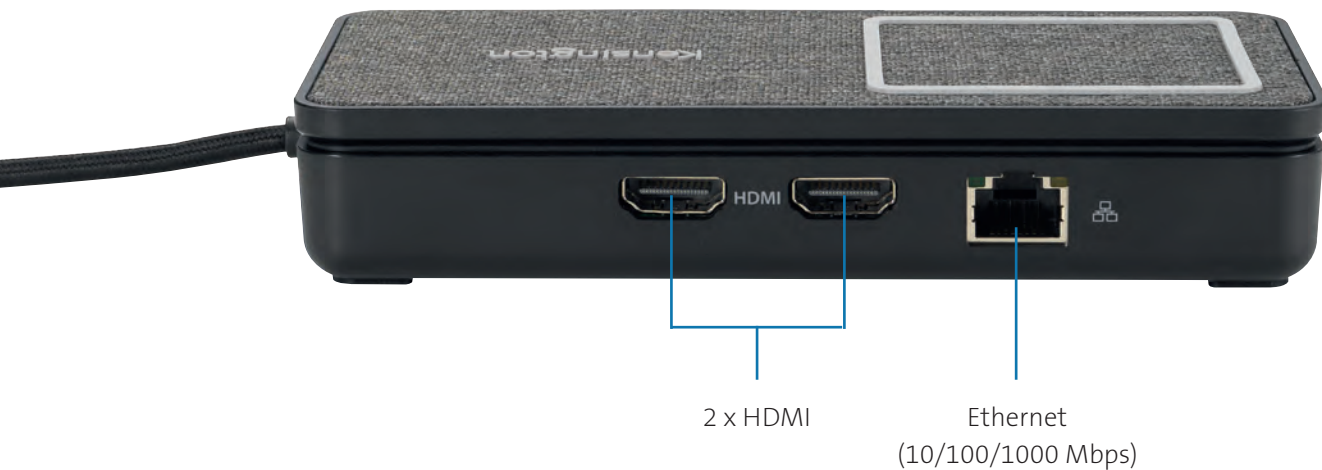
## Replicador móvil USB-C SD1700P con dos salidas 4K y carga Qi: alimentación pass-through de 100 W

Número de referencia: K32800WW | Código UPC: 0 85896 32800 1

### Parte delantera

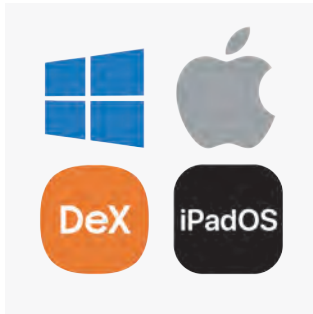


### Parte trasera



## Replicador móvil USB-C SD1700P con dos salidas 4K y carga Qi: alimentación pass-through de 100 W

Número de referencia: K32800WW | Código UPC: 0 85896 32800 1



### Compatibilidad universal

Una solución plug and play ideal para portátiles con USB-C que ejecuten Windows o macOS, así como dispositivos iPad con USB-C y dispositivos con Samsung DeX®. El puerto host USB-C debe admitir 5 V/3 A de potencia.



### Carga inalámbrica Qi

Admite cargas de hasta 10 W para móviles en alimentación pass-through y en modo de alimentación por bus. Cuando está en los modos de alimentación por bus, basta con pulsar el interruptor para cambiar entre la carga Qi y la funcionalidad de replicador.



### Carga de alimentación pass-through de hasta 100 W

Conecte el adaptador de corriente USB-C de su portátil (85 W o más) al replicador para tener alimentación Pass-Through en el portátil (el dispositivo USB-C debe admitir Power Delivery), o bien proporcione alimentación al replicador y los dispositivos conectados mediante la batería del portátil cuando esté de viaje. El adaptador de corriente opcional de 100 W se vende por separado.



### Potentes conexiones de vídeo

Admite hasta dos salidas 4K a 60 Hz a través de dos puertos HDMI, lo que hace que sea una solución ideal para configuraciones de escritorio, o para usar en movimiento, en salas de conferencias u otros espacios de colaboración. Los dispositivos USB-C deben admitir el modo DisplayPort Alt. Admite un monitor 4K a 60 Hz para dispositivos MacBook, iPad y Samsung DeX® con USB-C (la resolución puede variar en función del dispositivo).



### Útiles puertos USB y Ethernet

Amplíe la productividad con velocidades de 10 Gbps a través de dos puertos USB-A 3.2 Gen2 (5 V/0,9 A) y un puerto USB-C 3.2 Gen2 (5 V/0,9 A). Compatible con Ethernet a 1 Gbps.



### Diseño compacto

Podrá llevarlo sin problemas en su mochila o funda para que pueda ser productivo sobre la marcha. Acaba con la necesidad de llevar encima adaptadores o dongles. Cuando esté de viaje, podrá guardar el cable trenzado de 27,9 cm (11") de forma magnética en el replicador.



### Compatible con dispositivos iPad y Samsung con USB-C

Disfrute de una experiencia similar a la de un ordenador en sus dispositivos iPad, Samsung Galaxy, Note y Tab.



### Calidad, garantía y soporte líderes de la industria

El Replicador portátil USB-C SD1700P con dos salidas 4K ha sido diseñado con la más alta calidad y está cubierto por una garantía limitada de tres años.

## Replicador móvil USB-C SD1700P con dos salidas 4K y carga Qi: alimentación pass-through de 100 W

Número de referencia: K32800WW | Código UPC: 0 85896 32800 1

### Requisitos del sistema

Sistemas operativos compatibles	Windows® 10 o posterior macOS 11 o posterior iPad OS Samsung DeX®
Plug & Play	Sí
Requisitos de recursos del sistema	CPU: Intel® Core™ i5 de sexta generación o superior Memoria: 8 Gb o superior GPU: Intel® HD Graphics 620 o superior
Información adicional del software	Compatible con DockWorks
USB-C Power Delivery	PD3.0, 5 V/9 V/15 V/20 V@5 A (hasta 100 W) Alimentación pass-through de hasta 100 W

### Interfaz USB

Tipo de conector USB	Conector USB-C
Conector principal	Admite USB3.2 Gen1 tipo C con USB-C Alt Mode y carga Power Delivery

### Conexiones USB

Puertos	<p>Panel frontal:</p> <ul style="list-style-type: none"> <li>- 1 x Interruptor para cambiar entre replicador/carga Qi (específico para el modo de alimentación por bus)</li> <li>- 1 x USB-C 3.2 Gen2 10 Gbps (5 V/0,9 A, hasta 100 W de alimentación pass-through)</li> <li>- 2 x USB-A 3.2 Gen2 10 Gbps (hasta 5 V/0,9 A)</li> </ul> <p>Panel lateral:</p> <ul style="list-style-type: none"> <li>- 1 x Cable de subida USB-C</li> </ul> <p>Panel trasero</p> <ul style="list-style-type: none"> <li>- 2 x HDMI 2.0</li> <li>- 1 x Ethernet de 1 Gbps</li> </ul> <p>Panel superior:</p> <ul style="list-style-type: none"> <li>- 1 x Carga Qi de 10 W (consulte la tabla de la página siguiente para ver el modo de carga inalámbrica)</li> </ul>
---------	---

### Conexiones de red

Puerto Ethernet	RJ45
Velocidades Ethernet compatibles	10/100/1000 Mb/s

### Conectividad de host




Conector de puertos host	USB-C con alimentación pass-through de hasta 100 W
--------------------------	--

## Replicador móvil USB-C SD1700P con dos salidas 4K y carga Qi: alimentación pass-through de 100 W

Número de referencia: K32800WW | Código UPC: 0 85896 32800 1

### Conexiones de vídeo

Conectores de vídeo	2 x HDMI 2.0
Resolución máxima admitida	Doble pantalla de hasta 2 x 4K a 60 Hz Una pantalla de hasta 1 x 4K a 60 Hz * El host es HBR3 (DSC activado)

		
HBR2	4K a 30 Hz	1080p a 60 Hz
HBR3	4K a 60 Hz	1440p a 60 Hz
HBR3+DSC1.2	4K a 60 Hz	4K a 60 Hz

### Especificaciones materiales

Carcasa	PC + ABS con textura, cubierta superior envuelta en tela
Interior	Chapa metálica (aluminio)
Placa	PC + ABS con textura
Color del producto	Pantone Black C

### Dimensiones del producto

Peso de la unidad	0,305 kg (0,67 lb)
Dimensiones de la unidad sin accesorios periféricos	150,5 x 76,5 x 28,6 mm (5,93 x 3,01 x 1,13")
Color y material de la carcasa	PC + ABS con textura, Pantone Black C, cubierta superior envuelta en tela
Espacio utilizado del escritorio	115,13 cm <sup>2</sup> (17,85 in <sup>2</sup> )

### Dimensiones del paquete

Estilo del paquete	Envases minoristas
Dimensiones del paquete	201 x 123 x 41 mm (7,89 x 4,82 x 1,59")
Peso del paquete	0,43 kg (0,95 lb)
Contenido del paquete	1 x SD1700P 1 x Manual de instrucciones 1 x Tarjeta de garantía 1 x Hoja de cumplimiento
Caja principal	5 unidades

## Replicador móvil USB-C SD1700P con dos salidas 4K y carga Qi: alimentación pass-through de 100 W

Número de referencia: K32800WW | Código UPC: 0 85896 32800 1

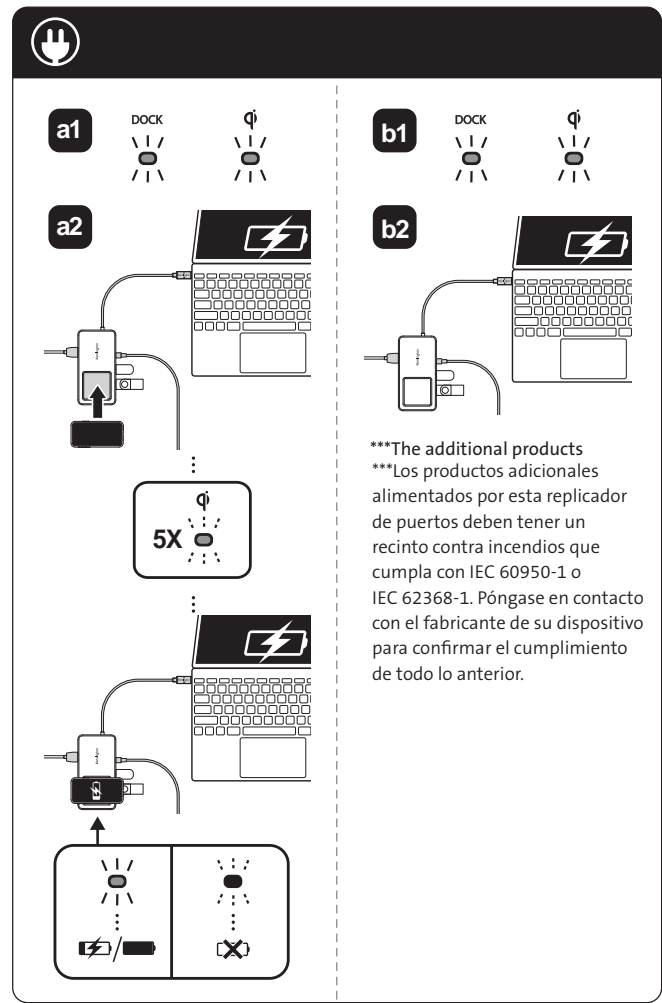
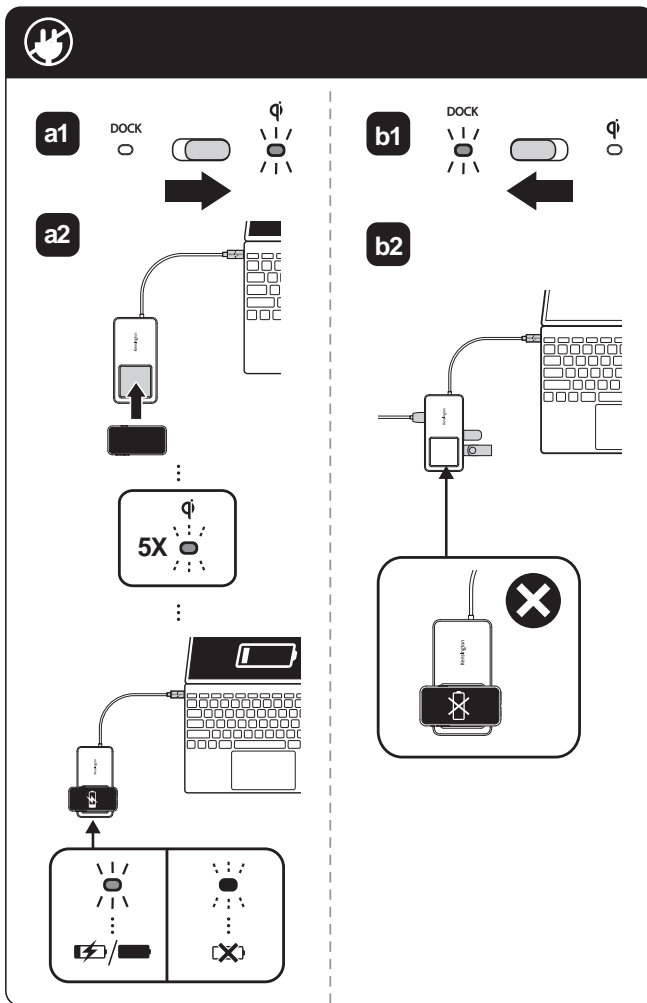
Indicador LED

LED azul

La función de carga Qi o replicador está activada

LED rojo

Multifunción Qi



\*\*\*The additional products  
 \*\*\*Los productos adicionales  
 alimentados por esta replicador  
 de puertos deben tener un  
 recinto contra incendios que  
 cumpla con IEC 60950-1 o  
 IEC 62368-1. Póngase en contacto  
 con el fabricante de su dispositivo  
 para confirmar el cumplimiento  
 de todo lo anterior.

Modos	Descripción de la función	Replicador móvil	Carga inalámbrica Qi
Modo de alimentación por bus	Solo replicador	Activado	Desactivado
	Solo carga inalámbrica Qi	Desactivado	Activado, carga Qi de hasta 10 W
Modo de alimentación pass-through	Tanto el replicador como la carga inalámbrica funcionan al mismo tiempo	Activado	Activado, carga Qi de hasta 10 W
Modo de superficie de carga inalámbrica*	Solo superficie de carga inalámbrica	En espera, sin host conectado	Activado, carga Qi de hasta 10 W

\*Si el replicador solo se usa como superficie de carga inalámbrica, se debe utilizar un adaptador de corriente USB-C. En este modo, no se puede conectar ningún otro dispositivo (iPhone, iPad, móvil Android, etc.) al puerto USB-C del replicador.

## Replicador móvil USB-C SD1700P con dos salidas 4K y carga Qi: alimentación pass-through de 100 W

Número de referencia: K32800WW | Código UPC: 0 85896 32800 1

### Energía y medio ambiente

Humedad relativa	55 % de temperatura de funcionamiento a 25 °C (77 °F)
Temperatura de funcionamiento	de 0 a 45 °C (de 32 a 104 °F)
Temperatura de almacenamiento	de 0 a 60 °C (de 32 a 140 °F)

### País de origen, regulaciones y garantía

País de origen	China y Taiwán
Certificaciones y conformidad	FCC, IC, CB, RoHS, ACCO RSL
Garantía	Tres años de garantía limitada en todo el mundo



Todas las especificaciones están sujetas a cambios sin previo aviso. Es posible que los productos no estén disponibles en todos los mercados. Kensington y el nombre y diseño de ACCO son marcas comerciales registradas de ACCO Brands. Kensington The Professionals' Choice es una marca comercial de ACCO Brands. Todas las demás marcas comerciales registradas y no registradas son propiedad de sus respectivos propietarios. Thunderbolt y el logo de Thunderbolt son marcas comerciales de Intel Corporation en EE. UU. y/u otros países. ©2022 Kensington Computer Products Group, una división de ACCO Brands. CBT39414ES