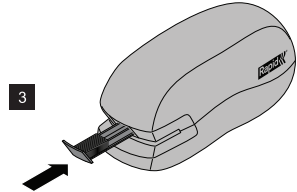
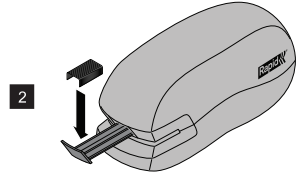
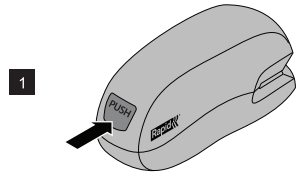
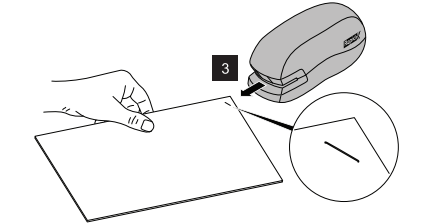
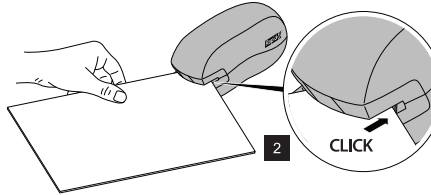
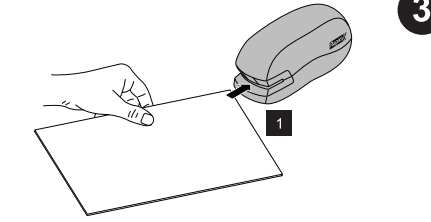


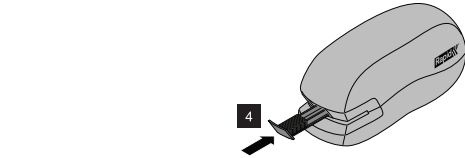
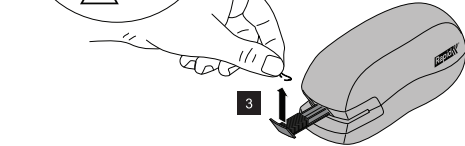
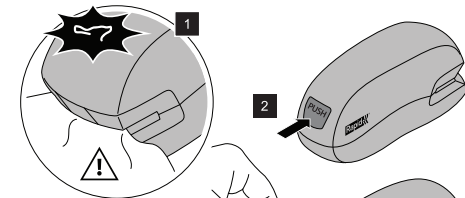
1



2



3



4

### FCC CLASS B NOTICE

Note: This equipment has been tested and found to comply with the limits for a Class B digital device, pursuant to part 15 of the FCC Rules. These limits are designed to provide reasonable protection against harmful interference in a residential installation. This equipment generates, uses and can radiate radio frequency energy and, if not installed and used in accordance with the instructions, may cause harmful interference to radio communications. However, there is no guarantee that interference will not occur in a particular installation. If this equipment does cause harmful interference to radio or television reception, which can be determined by turning the equipment off and on, the user is encouraged to try to correct the interference by one or more of the following measures:

- Reorient or relocate the receiving antenna.
  - Increase the separation between the equipment and receiver.
  - Connect the equipment into an outlet on a circuit different from that to which the receiver is connected.
  - Consult the dealer or an experienced radio/TV technician for help.
- This device complies with part 15 of the FCC Rules. Operation is subject to the following two conditions: (1) This device may not cause harmful interference, and (2) this device must accept any interference received, including interference that may cause undesired operation

### CANADA CLASS B NOTICE

This Class B digital apparatus complies with Canadian CAN ICES-3 (B)/NMB-3(B)

### MODIFICATIONS

Any modifications made to this device may void the authority granted to the user by the FCC and/or by Industry Canada to operate this equipment.

### AVIS FCC CLASSE B

Note : Cet équipement a été testé et s'avère être conforme aux restrictions établies pour un dispositif numérique Classe B, conformément à la section 15 de la Réglementation FCC. Ces restrictions ont été conçues pour fournir une protection raisonnable contre les interférences nuisibles dans une installation résidentielle. Cet équipement produit, utilise et peut émettre une énergie radiofréquence nuisible aux communications radio et peut causer une interférence s'il n'est pas installé et utilisé conformément aux instructions. Cependant, il n'y a pas de garantie qu'une interférence ne surviendra pas dans une installation spécifique. Si cet équipement cause effectivement une interférence nuisible à la réception radio ou télévisuelle, ce qui peut être déterminé en allumant et en éteignant successivement l'équipement, il est recommandé à l'utilisateur de tenter de corriger l'interférence en prenant une ou plusieurs des mesures suivantes:

- Réorienter ou déplacer l'antenne réceptrice.
- Augmenter la distance entre l'équipement et le récepteur.
- Brancher l'équipement sur une prise de courant sur un circuit différent de celui sur lequel le récepteur est connecté.
- Pour obtenir de l'aide, s'adresser au concessionnaire ou consulter un technicien spécialisé dans les téléviseurs.

### AVIS CANADA, CLASSE B

Cet appareil numérique de classe B est conforme à la norme CAN ICES-3 (B)/NMB-3(B) du Canada.

### MODIFICATIONS

Toute modification apportée à cet appareil peut entraîner l'annulation du droit accordé à l'utilisateur par la FCC et/ou par Industrie Canada de faire fonctionner cet équipement.

### AVISO DE LA FCC (COMISIÓN FEDERAL DE COMUNICACIONES DE EE.UU.) CLASE B

Nota: Este equipo fue probado y se comprobó que cumple con los límites correspondientes a un dispositivo digital clase B, según la Parte 15 de las Reglamentaciones de la FCC. Estos límites están diseñados para proporcionar una razonable protección contra las interferencias perjudiciales en una instalación residencial. Este equipo genera, usa y puede irradiar energía de radiofrecuencia y, si no se instala y usa de acuerdo con las instrucciones, puede causar interferencias perjudiciales a las comunicaciones de radio. No obstante, no existe garantía de que no se produzcan interferencias en una instalación en particular. Si este equipo causa interferencias perjudiciales a la recepción de radio o televisión, lo que puede comprobarse encendiendo y apagando el equipo, se recomienda al usuario intentar corregir la interferencia mediante una o más de las siguientes medidas:

- Reorientar o cambiar de posición la antena receptora.
- Aumentar la separación entre el equipo y el receptor.
- Conectar el equipo a un tomacorriente de un circuito diferente al que está conectado el receptor.
- Consultar a un distribuidor o a un técnico experimentado de radio/TV para obtener asistencia.

### CLASE B (CANADÁ)

Este equipo digital de Clase B cumple con las normas de CAN ICES-3 (B)/NMB-3(B) de Canadá.

### MODIFICACIONES

Cualquier modificación que se le realice a este dispositivo puede invalidar la autorización otorgada al usuario por la FCC o Industry Canada para operar este equipo.



Moving Parts! Keep body parts away from moving parts.

Pièces mobiles! Tenir les parties du corps à l'écart des pièces mobiles.

¡Piezas móviles! Mantenga las partes del cuerpo alejadas de las piezas móviles.

Product Temperature range for operation = +5°C / +40°C

Plage de températures de fonctionnement = +5 °C/+40 °C

Rango de temperatura para la operación del producto = +5 °C / +40 °C

Use only with Juke adapter JK090120; Input 100-240Vac, 50/60HZ, 0.5A; Output 9Vdc 1200mA

À utiliser uniquement avec un adaptateur Juke JK090120 ; tension d'entrée : 100-240 V (C.A.), 50/60 HZ, 0,5 A ; tension de sortie 9 V (C.C.) 1 200 mA

Utilice solo con un adaptador Juke JK090120; entrada 100-240 Vca, 50/60 HZ, 0,5 A; salida 9 Vcc 1200 mA

Please also see product marking on the bottom of the stapler.

Veillez consulter le marquage du produit sur le dessous de l'agrafeuse.

Consulte el marcado del producto en la parte inferior de la engrapadora.