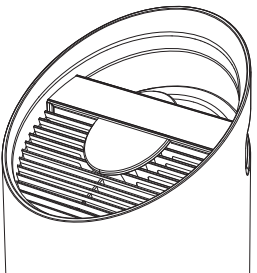


# TruSens™

## Z-2500

DALE LA BIENVENIDA A UN AIRE MÁS LIMPIO.

El SensorPod™, la tecnología PureDirect™, y la filtración DuPont™ HEPA garantizan que toda la habitación se beneficie de un aire más limpio. Tienes siempre el control con los comandos de voz del dispositivo Alexa y las funciones remotas de la aplicación TruSens.



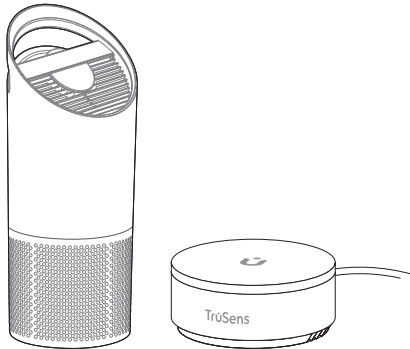
ES



### IMPORTANTE:

Antes de usar el purificador, sigue estos pasos y lee nuestro manual para usuarios TruSens en [www.trusens.com/support/owners-manuals](http://www.trusens.com/support/owners-manuals)

### La caja incluye



1 Purificador de Aire + Cable de alimentación de corriente eléctrica

1 SensorPod + Cable de alimentación de corriente eléctrica

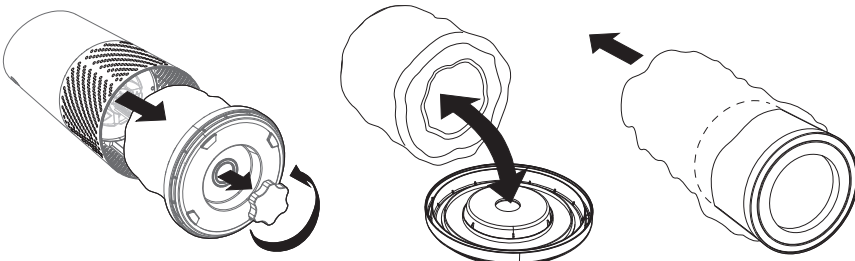


Descarga la aplicación de TruSens y sigue las instrucciones para conectar tu dispositivo inteligente a tu purificador.

©2020 ACCO Brands. Todos los derechos reservados. TruSens™, U Design™, SensorPod™ y PureDirect™ son marcas de ACCO Brands. DuPont™ & el logotipo ovalado son marcas comerciales o marcas comerciales registradas de E.I. du Pont de Nemours and Company, utilizados bajo licencia.

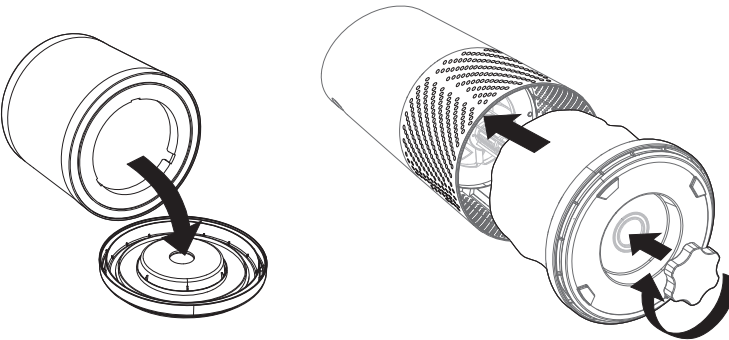


### 1) Quita la bolsa de plástico del filtro



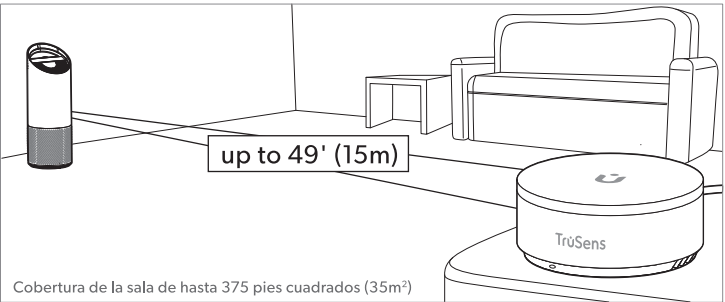
Desenrosca la perilla, afloja la cubierta inferior y retira la bolsa de plástico del filtro.

### 2) Vuelve a colocar el filtro



Asegura el filtro en la cubierta inferior, desliza ambos en el purificador y vuelve a colocar la perilla.

### 3) Configuración



Conecta el purificador de aire y enciéndelo.

Conecta el SensorPod.

Para lograr resultados óptimos, coloca el SensorPod sobre una mesa o soporte al otro lado de la habitación, a la vista del purificador.

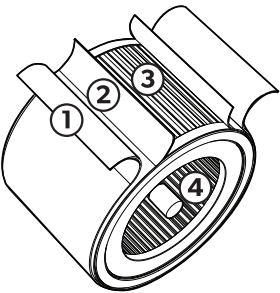
La intensidad de la señal puede variar según la ubicación.



Descarga la aplicación de TruSens y sigue las instrucciones para conectar tu dispositivo inteligente a tu purificador.

ES

### Reemplazo de Filtros

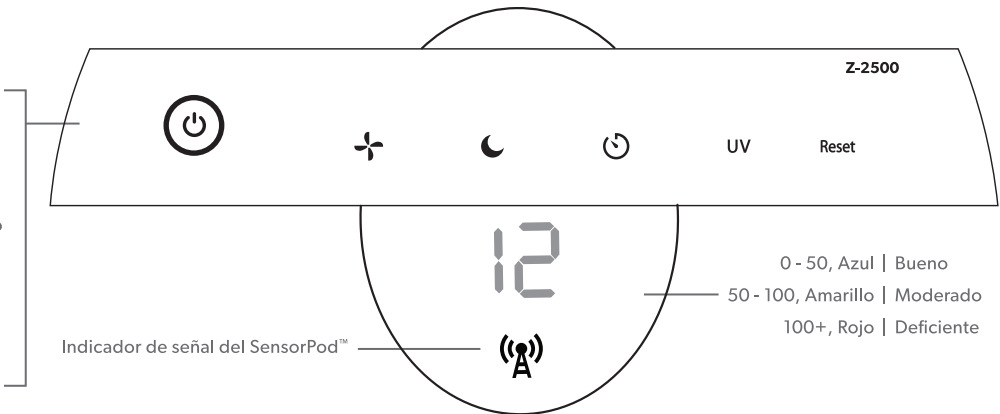


Tipo de filtro	Reemplazo sugerido/limpieza	Código de artículo
① Prefiltro lavable	Lava a mano con agua según sea necesario	No se vende por separado, ve el tambor de filtro HEPA
② Filtro de Carbón	Cada 3–4 meses*	AFCZ2000-01 (paquetes de 3)
③ Tambor de Filtro HEPA	Cada 12–15 meses*	AFHZ2000-01 (incluye ① ② y ③)
④ Lámpara UV	Cada 2–3 años*	UVLZ2000-01

\*El indicador de reemplazo mostrará una luz roja en el panel de control para informar sobre el cambio

### Panel de control

- ⏻ | Encendido/Apagado
- ✚ | Velocidad del ventilador: Automático/soplido/1/2/Turbo
- 🌙 | Atenuador de luz encendido/apagado
- ⌚ | Temporizador: 2h/4h/8h/12h
- UV | Modo UV encendido/apagado
- Reset | Reemplazo Carbón/HEPA/UV



Z-2500

[support@trusens.com](mailto:support@trusens.com) | 1-833-TRUSENS (1-833-878-7367)  
Para garantía y soporte visita [www.trusens.com](http://www.trusens.com)

Dos años de garantía